

TOGETHER  
TOWARDS



ZERO &  
BEYOND



ENVIRONMENTAL,  
SOCIAL  
& GOVERNANCE  
REPORT 2024

# SOMMARIO

Un anno di consolidamento dell'impegno e della visione di Carlsberg Italia: il nuovo ESG Report 2024 racconta l'evoluzione continua verso modelli sempre più sostenibili.



La parola a Carlsberg Italia .....	03
Together Towards ZERO and Beyond .....	04

Chi siamo e dove siamo arrivati .....	05
La nostra catena del valore .....	06
Le nostre birre più iconiche .....	07
Valorizzare la diversità, coltivare i talenti .....	09
Growth culture: crescere con ambizione .....	11

 <b>ZERO</b> Emissioni di CO <sub>2</sub> .....	12
 <b>ZERO</b> Impronta agricola .....	14
 <b>ZERO</b> Rifiuti da imballaggio .....	15
 <b>ZERO</b> Spreco d'acqua .....	17
 <b>ZERO</b> Consumo irresponsabile .....	19
 <b>ZERO</b> Cultura incidenti .....	20

Nota metodologica .....	22
Tabelle performance .....	23
Contatti .....	24

# LA PAROLA A CARLSBERG ITALIA



**"Nel 2024 abbiamo lanciato la Growth Culture, un nuovo approccio strategico che mette al centro le persone come vero motore della nostra evoluzione. Non è solo un programma, ma un modo di pensare e agire che valorizza sviluppo, benessere e responsabilità individuale. Puntiamo su un ambiente di lavoro inclusivo, aperto alla collaborazione e alla crescita continua, dove resilienza, curiosità e spirito di intraprendenza possano esprimersi pienamente. Perché solo investendo sulle persone possiamo costruire un futuro sostenibile e competitivo."**

Sono orgoglioso di introdurre il nostro 14° Report di sostenibilità, a dimostrazione dell'impegno di tutta l'azienda e delle nostre persone nel monitorare e migliorare l'impatto ESG. Questo è possibile grazie al lavoro sinergico con gli stakeholder, a cui presentiamo progetti e risultati in modo trasparente.

Nonostante il contesto economico instabile del 2024, il settore della birra ha mostrato una certa vivacità, grazie anche agli investimenti del comparto in innovazione e sostenibilità.

Noi di Carlsberg Italia ci confermiamo il terzo produttore di birra del mercato italiano, con gli oltre 1,1 milioni di ettolitri del Birrificio Angelo Poretti a Induno Olona, registrando una crescita della produzione del 2,6% rispetto al 2023. Integriamo i temi ESG nella nostra strategia di business con innovazioni in tecnologie e prodotti, generando impatti positivi sulla società, sulle nostre persone e sui consumatori. Proprio verso i consumatori abbiamo una grande responsabilità: guidarli verso scelte consapevoli. Per questo il "bere responsabile" è uno dei focus del nostro programma ESG Together Towards ZERO e Beyond.

Questo riflette il nostro impegno a fornire alternative analcoliche e a sostenere uno stile di vita equilibrato, senza compromessi sul gusto. Tra il 2020 e il 2024 il segmento delle birre analcoliche è quello cresciuto

maggiormente (+10%) e si prevede un ulteriore aumento nei prossimi anni. Riteniamo ci sia molto potenziale, confermato anche dal +21% dell'analcolica 4 Luppoli Zero del Birrificio Angelo Poretti nel 2024, il doppio del mercato.

Il merito è anche dell'innovazione tecnologica del Birrificio Angelo Poretti, che produce questa birra grazie alla sapienza dei mastri birrai a Induno Olona, usando luppolo coltivato in Italia. Quest'ultimo aspetto è un ulteriore elemento di nota del 2024: grazie alla collaborazione con Italian Hops Company, la quota di luppolo italiano cresce progressivamente (+17%). Inoltre, a novembre abbiamo siglato un protocollo d'intesa con il CREA (Consiglio per la ricerca in agricoltura e l'analisi dell'economia agraria) che ci dà l'opportunità di promuovere la ricerca e l'innovazione sul luppolo made in Italy, formare gli agricoltori locali e fare divulgazione sull'agricoltura rigenerativa. Continua il progressivo miglioramento delle performance ambientali del nostro stabilimento: rispetto al 2015, le emissioni di CO2 sono calate all'incirca del 36% e il consumo d'acqua del 29%. Questo grazie ai continui investimenti in innovazione e alla rapidità di intervento dei tecnici per evitare sprechi di acqua, gas o elettricità. Ottimizzando i processi, inoltre, abbiamo ridotto i consumi di

packaging risparmiando oltre 55 tonnellate di carta. Parlando di innovazione, DraughtMaster è al centro di continui miglioramenti in termini di materiali e impatti. Nel 2024, infatti, abbiamo ulteriormente ridotto l'uso di plastica derivante da fonti fossili, introducendo il 50% di rpet nei fusti. Abbiamo lanciato anche EXTRA10, la versione ridotta di DraughtMaster, con fusti da 10 litri per bar e ristoranti di dimensioni ridotte. Tutto questo è possibile grazie alle nostre persone, su cui nel 2024 abbiamo investito per accrescere competenze, benessere e cultura, con un +52% di ore di formazione e un focus mirato sulla sicurezza. Un passaggio chiave è stato il cambio culturale interno che ha coinvolto tutto il Gruppo Carlsberg, definendo i principi della nostra "Growth Culture": un nuovo assetto fondato su innovazione, inclusione e resilienza, che spinge a sfidare lo status quo, valorizza le persone e promuove comprensione, equità e diversità di pensiero. Siamo felici di confermare che il nostro organico è sempre più diversificato, con il 57% di donne nel Senior Leadership Team e il 41% in posizioni manageriali. In questo percorso, la sicurezza delle nostre persone è sempre messa al primo posto, continuando a investire in formazione e prevenzione, diffondendo una cultura solida della

sicurezza in ogni attività. Ringrazio per questo 2024 i nostri stakeholder e le nostre persone e rinnovo l'impegno a continuare su questa strada, con l'obiettivo di garantire birre sempre più accessibili e dalla qualità eccellente per un oggi e un domani migliori.

**Olivier Dubost,**  
**Managing Director di Carlsberg Italia**



**Nuova Tecnologia EXTRA10**, vincitrice del premio Innovazione/Tecnologia di Beer Attraction.



# TOGETHER TOWARDS ZERO AND BEYOND



**“La strategia TTZAB non è solo un elenco di obiettivi, ma un cambiamento culturale che coinvolge ogni aspetto del nostro modo di fare impresa. Perché sostenibilità, per noi, significa agire ogni giorno con coerenza e visione”.**

**Serena Savoca**  
Marketing & Corporate Affairs Director

Nel perseguire i nostri obiettivi, siamo impegnati a gestire l'impatto delle nostre attività, affinché siano condotte nel pieno rispetto dell'ambiente e della società, attraverso la collaborazione con gli stakeholder.

Attraverso la strategia “Together Towards ZERO & Beyond”, il gruppo Carlsberg dà il proprio contributo alle grandi sfide che caratterizzano i nostri tempi: prime fra tutte, il cambiamento climatico, la scarsità idrica e le disuguaglianze socioeconomiche. Si tratta di un atto di responsabilità, ma anche di una leva per rafforzare la competitività e la resilienza del business e, al tempo stesso, consolidare le relazioni con gli stakeholder.

Il raggiungimento di obiettivi così ambiziosi, infatti, comporta una radicale trasformazione che interessa sia le attività che gestiamo direttamente, sia la nostra catena del valore. Non è un percorso che affrontiamo da soli: il coinvolgimento di fornitori, clienti, consumatori e comunità è centrale e ci offre prospettive e stimoli sempre nuovi.



Purpose	Produciamo birra per un oggi e un domani migliori					
priorità SAIL'27	Il nostro portafoglio	Le nostre priorità geografiche	La nostra eccellenza esecutiva	La nostra cultura vincente	Focus continuo sulle risorse	Creiamo valore per i nostri stakeholder
programma ESG	Together Towards ZERO and Beyond					
Aree ESG	Target					
ZERO Emissioni di CO <sub>2</sub>	<b>2040</b> > ZERO emissioni nella catena del valore <b>2030</b> > ZERO emissioni di carbonio nel Birrifico > 30% riduzione delle emissioni lungo la catena del valore > <b>Tutta</b> l'elettricità rinnovabile deve derivare da nuove risorse (es. Accordi per l'acquisto di energia elettrica)					
ZERO Impronta agricola	<b>2040</b> > 100% delle nostre materie prime proviene da pratiche agricole rigenerative e sono di origine sostenibile <b>2030</b> > 30% delle nostre materie prime proviene da pratiche agricole rigenerative e sono di origine sostenibile					
ZERO Rifiuti da imballaggio	<b>2030</b> > 100% di imballaggi riciclabili, riutilizzabili o rinnovabili > 90% di raccolta e riciclo di bottiglie e lattine > 50% riduzione della plastica di origine fossile > 50% contenuto riciclato nelle bottiglie e nelle lattine					
ZERO Spreco d'acqua	<b>2030</b> > Efficienza dell'utilizzo di acqua di 2.0 hl/ht a livello globale					
ZERO Consumo irresponsabile	<b>2030</b> > 100% sensibilizzazione sul bere responsabile attraverso packaging e iniziative di brand > il 100% dei nostri mercati gestisce partnership per sostenere il consumo responsabile > 100% di disponibilità di birre analcoliche > il 35% delle nostre birre a livello globale è a ridotto contenuto alcolico o senza alcool					
Cultura ZERO incidenti	<b>2030</b> > ZERO incidenti					
Diversità, Equità e Inclusione	Ci impegniamo ad attuare e migliorare costantemente politiche, partnership e iniziative in grado di affrontare tutti i temi ESG che hanno un impatto significativo sui nostri dipendenti e sulle nostre attività, nonché sulla nostra catena del valore e sulla società in generale.					
Etica di business						
Diritti Umani	Abbiamo solide ambizioni e concrete azioni per promuovere la Diversità, l'Equità e l'Inclusione (DE&I) in azienda, con campagne dedicate.					
Approvvigionamento responsabile	Svolgiamo le nostre attività di business in modo etico con un solido programma di conformità, obiettivi di lungo periodo per approvvigionamenti sempre più responsabili, rispetto dei diritti umani lungo la catena del valore e impegno responsabile verso le comunità.					
Coinvolgimento della comunità						

# CHI SIAMO E DOVE SIAMO ARRIVATI

Attraverso la nostra strategia TTZAB abbiamo raggiunto importanti risultati e continuiamo a monitorare i nostri progressi, per porci obiettivi sempre più sfidanti in un contesto socioeconomico in evoluzione costante. Stiamo lavorando su più fronti per consolidare questo percorso di crescita responsabile in cui crediamo fortemente: il nostro focus sull'innovazione ci porta a sperimentare soluzioni che ottimizzino i processi in chiave sostenibile.

## BIRRA PRODOTTA (HL)

# 1.169.304



# -28,4%

Consumo di gas metano sulla produzione (kWh/hl)\*



# -36,2%

Emissioni dirette di CO<sub>2</sub>e (Scope 1 e 2) (kg CO<sub>2</sub>e/hl)\*



# -28,5%

Consumo di acqua sulla produzione (hl/hl)\*

## I NOSTRI BRAND

# 8

Brand

# 33

Birre



## LE NOSTRE PERSONE

# 283

Dipendenti

# 57%

Donne nel Board

# 41%

In ruoli manageriali



## VALORE ECONOMICO CREATO (MLN €)

# 253

# 30

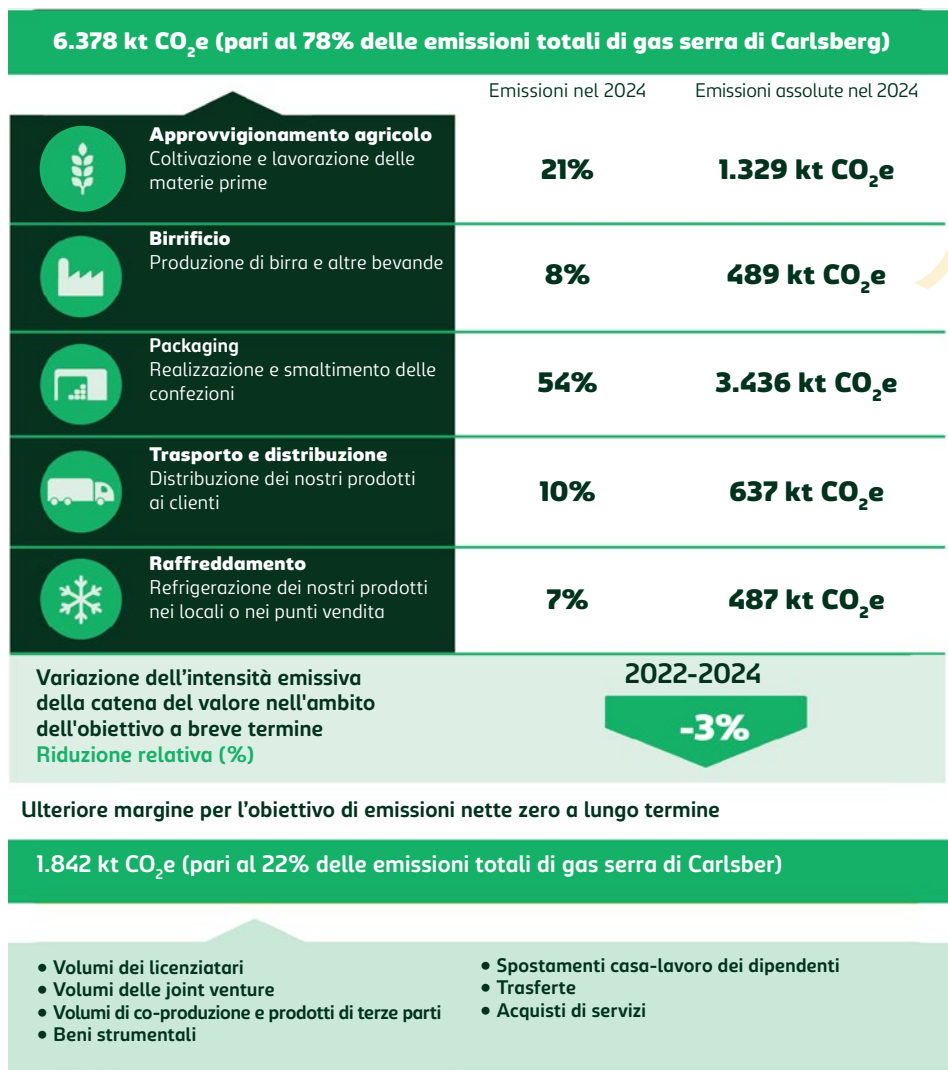
Valore economico distribuito (MLN €)



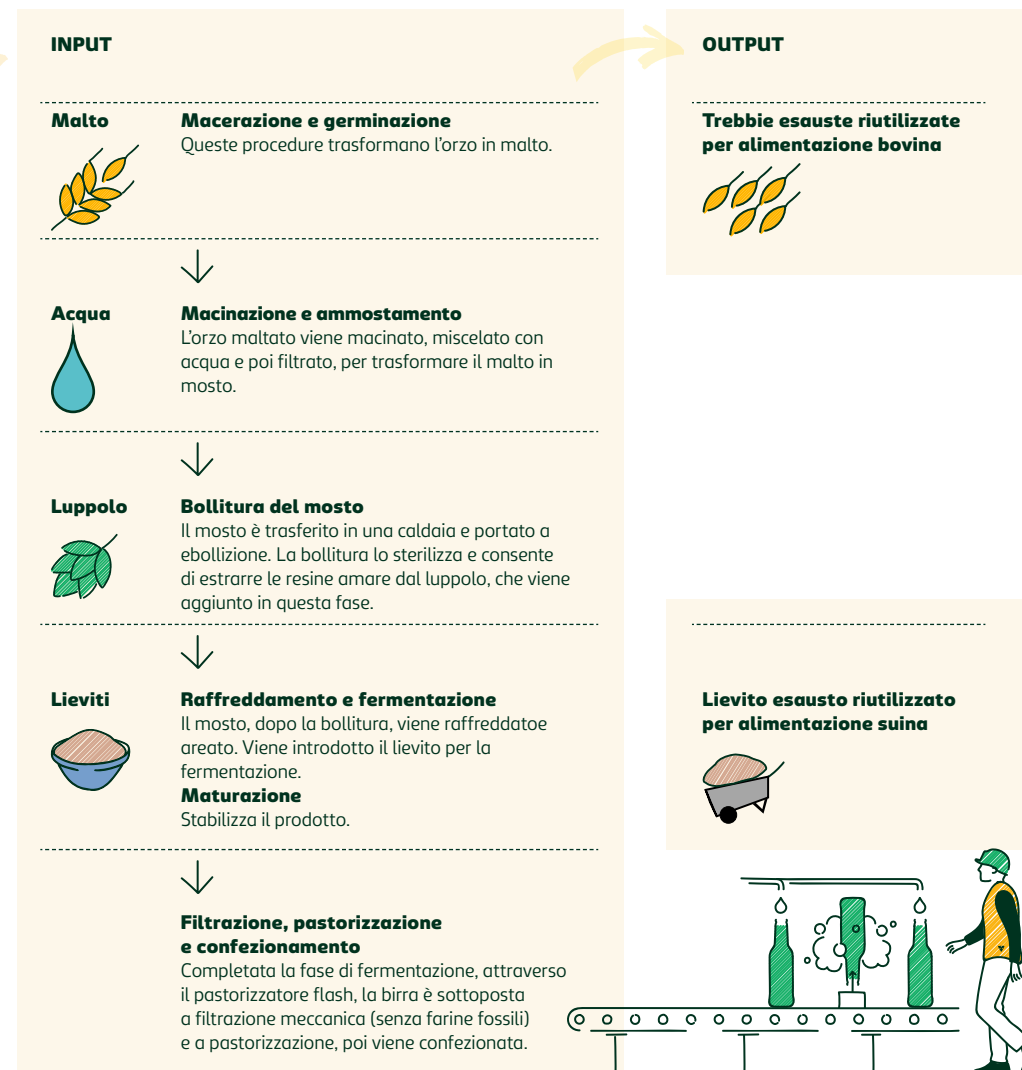
\* sul 2015.

Dal 2015, monitoriamo le emissioni di CO<sub>2</sub>e di tutta la catena del valore di Carlsberg Group, per ridurre del 30% le emissioni lungo la catena del valore nel 2030 e arrivare a zero emissioni nette nel 2040. Anche se nel 2025 il Gruppo aggiornerà gli obiettivi di riduzione a seguito di un costante affinamento della metodologia di calcolo, è possibile notare come il confezionamento e l'approvvigionamento delle materie prime rappresentino le fasi maggiormente impattanti, su cui stiamo rivolgendo particolare attenzione a livello strategico.

## EMISSIONI DI GAS SERRA PER FASE DELLA CATENA DEL GRUPPO CARLSBERG



## IL CONTRIBUTO DI CARLSBERG ITALIA CON IL BIRRIFICIO ANGELO PORETTI



1 Questo dato comprende le emissioni di gas serra di Scope 1 e 2, nonché le emissioni di gas serra di Scope 3 dei birrifici relative all'acqua utilizzata, ai rifiuti generati nelle proprie attività e alle attività a monte legate all'energia.

# LE NOSTRE BIRRE PIÙ ICONICHE



MAESTRI DEL LUPPOLLO  
DAL 1877

## BIRRIFICIO ANGELO PORETTI



3 Luppoli



4 Luppoli  
L'Originale



4 Luppoli Non  
Filtrata



4 Luppoli Zero



5 Luppoli  
Bock Chiara



6 Luppoli  
Bock Rossa



7 Luppoli  
Blanche



8 Luppoli  
Pils



9 Luppoli IPA  
Con luppoli agrumati

1664  
BLANC

BLANC



Blanc



BROOKLYN BREWERY



East IPA



Lager



Pilsner



Special  
Effects



The Stonewall Inn  
IPA



CARLSBERG



Pilsner



Special Brew

# LE NOSTRE BIRRE PIÙ ICONICHE



## GRIMBERGEN



Blanche



Blonde



Double Ambrée



Blanche



Blonde



Double Ambrée



## TUBORG



Green



Strong

### **DRAUGHTMASTER, IL CONTRIBUTO DI CARLSBERG ITALIA ALLA RIDUZIONE DELLE EMISSIONI**

La tecnologia DraughtMaster, il sistema di spillatura con fusto in PET e senza CO<sub>2</sub> aggiunta, è il contributo più significativo di Carlsberg Italia alla riduzione delle emissioni legate alla spillatura della birra. I fusti DraughtMaster

si differenziano dai tradizionali fusti in acciaio perché sono realizzati in PET – che oggi è per il 50% riciclato – sono più leggeri del 43%, sono meno ingombranti e più facili da sostituire. Il sistema di pulizia è semiautomatico e richiede quindi

meno assistenza. Inoltre, il non utilizzo di CO<sub>2</sub> per spillare la birra permette al prodotto di conservarsi in condizioni ottimali per 30 giorni dall'apertura del fusto (contro i 5 dei fusti in acciaio), riducendo gli sprechi.





Ogni persona porta con sé un valore unico e ha il diritto di sentirsi rispettata, accolta e libera di esprimersi, dentro e fuori dall'azienda. Questa è una convinzione profonda che caratterizza il Gruppo Carlsberg. Riteniamo quindi fondamentale creare e favorire un contesto in cui ognuno può dare il proprio contributo.

Le persone sono **ambasciatrici dei nostri valori** nell'attività professionale e nella vita privata. Accogliere la diversità, praticare l'equità e favorire l'inclusione sono spesso azioni inconsapevoli; praticarle in maniera voluta richiede un percorso di riflessione. Nel 2024 ci siamo quindi avvicinati ai temi DE&I

con un percorso di sensibilizzazione sul **linguaggio inclusivo**, attraverso contenuti mensili pubblicati nella intranet e momenti dedicati durante le townhall aziendali. Abbiamo inoltre organizzato sessioni formative con l'associazione no profit **SheTech**, impegnata nella sensibilizzazione sulle tematiche di genere.

Per rispondere in modo mirato alle esigenze delle diverse figure, abbiamo organizzato un webinar per i **white collar** e un incontro in presenza per i **blue collar**. Entrambi i gruppi hanno poi partecipato a un workshop in cui ciascuno era chiamato a riflettere su espressioni inadeguate dette, ricevute o sentite, rielaborandole in chiave più inclusiva. L'incontro

terminava con un momento di condivisione, scoprendo molte esperienze ricorrenti. Al termine, ogni partecipante poteva portare con sé il post-it con la frase che più lo aveva colpito e apponeva la firma su un pannello rappresentativo del nostro impegno. A conclusione del percorso, abbiamo celebrato la pluralità che ci contraddistingue con un **photoshooting**.

Il focus per il 2025 saranno le **generazioni** con un percorso di valorizzazione delle diversità legate ai vari momenti della vita personale e professionale, che culminerà nel 2026 con un programma di mentorship tra diverse fasce di età.



## LA QUOTA DI DONNE

**30%** in azienda  
**31%** neo-assunte  
**57%** nel Board  
**41%** in ruoli manageriali



“Valorizzare la diversità è un percorso di consapevolezza che si esprime nella quotidianità, attraverso l'apertura al dialogo e al confronto, dentro e fuori dall'azienda. Per noi è fondamentale che chi condivide i nostri valori possa portarli con sé, nel proprio modo di vivere e di entrare in relazione con gli altri.”

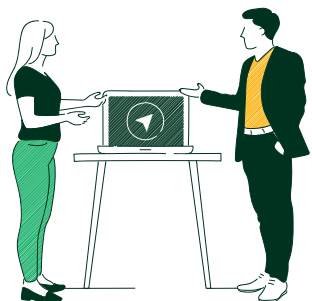
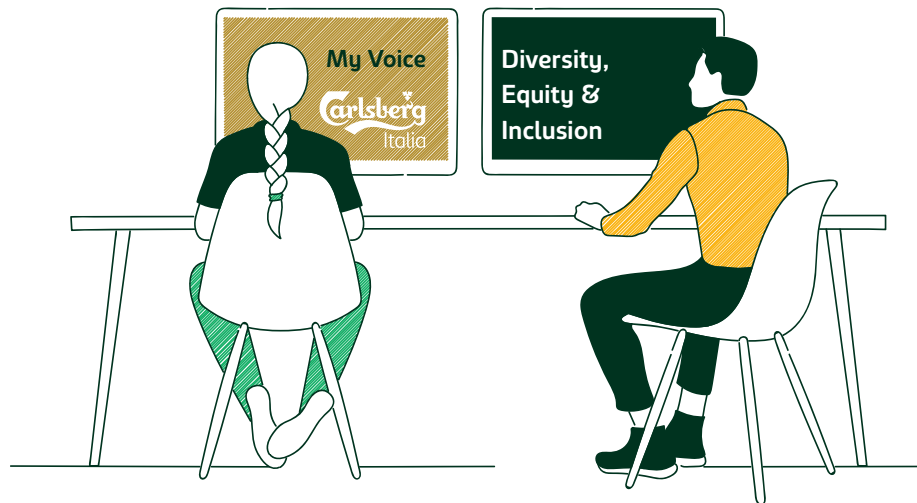
**Elena Tedesco**  
People & Culture Director

## ASCOLTO ATTIVO

**My Voice**, il sondaggio sul clima aziendale promosso in tutti i Paesi del Gruppo, offre un quadro del clima aziendale i cui risultati vengono condivisi e analizzati attraverso incontri aziendali e di team. Una sezione della survey è dedicata a determinare l'indice di Diversity, Equity & Inclusion del Gruppo. Le

evidenze emerse permettono di valutare l'efficacia del percorso intrapreso: gli action plan che ne derivano vengono elaborati e implementati nei singoli team. Per tradurre questo valore in pratiche condivise, lavoriamo su vari livelli: dagli unconscious bias alla leadership inclusiva, dalla

prevenzione delle molestie alla psychological safety. Infine, anche nel 2024 si sono tenute tre “**Candid Conversation**”, incontri di piccoli gruppi con il Managing Director e l'HR Director, molto apprezzati perché incentivano a esprimere il proprio punto di vista in uno spazio informale e libero da giudizi.



# 4.872

ore di formazione totali

# 17

ore in media per ogni dipendente



## FORMAZIONE E CRESCITA

In Carlsberg Italia la formazione non è solo trasferimento di conoscenze, ma soprattutto uno strumento continuativo di crescita che coinvolge persone, ruoli e funzioni. Anche nel 2024 abbiamo rafforzato le iniziative esistenti e sviluppato nuovi percorsi per rispondere ai bisogni dell'organizzazione.

Il principale è stato il percorso di formazione sulla nuova “**Growth Culture**”, utile anche per rafforzare la collaborazione tra team e definire gli ambassador di questa fase di crescita. Tra le altre novità, la Wine Academy, pensata per arricchire le competenze della forza vendita su vini e spirits, a complemento dell'offerta birraria. Una formazione di prodotto che risponde alle esigenze del team commerciale.

In tema di onboarding abbiamo organizzato due **Welcome Day** a marzo e settembre. L'iniziativa coinvolge diverse funzioni, con l'obiettivo di offrire una panoramica completa dell'organizzazione e instaurare un senso di appartenenza.

Per il management team, nel 2024 è stato erogato un corso dedicato alla **Leadership** – promosso dal Gruppo – che ha coinvolto i direttori per tre giornate a novembre. Sul piano operativo, abbiamo investito in attività formative tecniche e di compliance. Tutta la popolazione aziendale partecipa, dando un forte segnale dell'importanza della formazione su regole etiche e di business.

Con la consapevolezza della diversità dei mercati, delle culture e dei ruoli in cui operano i nostri dipendenti, sono stati definiti cinque principi guida della nostra "Growth Culture", valori comuni a tutte le persone del Gruppo Carlsberg.

La Growth Culture è un'evoluzione dell'assetto valoriale precedentemente in essere, basato sulle 3 A (Allineamento, Assunzione di Responsabilità e Azione).

Fondata sui valori dell'innovazione, dell'inclusione e della resilienza, ci invita a sfidare lo status quo, dando "potere alle persone", e privilegia la comprensione, l'equità e la diversità di pensiero. Come tutti i cambiamenti culturali, anche questo richiede tempo e accompagnerà le persone di Carlsberg per alcuni anni.



## CI ISPIRIAMO AL SEMPER ARDENS E PUNTIAMO COSTANTEMENTE ALLO STRAORDINARIO

Stabiliamo obiettivi sfidanti, prendiamo decisioni mirate e creiamo luoghi in cui sostenere, responsabilizzare e far crescere le nostre persone. Questo principio ci incoraggia a perseguire continuamente l'eccellenza, a chiederci cosa può essere migliorato e a essere orgogliosi di alzare l'asticella.



## RESPONSABILIZZIAMO, SOSTENIAMO E FACCIAMO CRESCERE LE NOSTRE PERSONE

Promuoviamo un ambiente di lavoro in cui tutti si sentano sicuri di compiere passi coraggiosi, esplorare nuove idee e continuare a crescere. Non si tratta di avere tutte le risposte o di essere impavidi. Si tratta di sapere che, quando fai un passo avanti, il tuo team è lì per sostenerti.



## DECIDIAMO RAPIDAMENTE E PORTIAMO A TERMINE CON ECCELLENZA

Essere rapidi non significa prendere scorciatoie, ma prendere decisioni informate e basate sui dati e attuarle con rigore. Ci concentriamo sul progresso piuttosto che sulla perfezione, assumendo rischi calcolati e fidandoci l'uno dell'altro per ottenere risultati eccezionali, senza mai compromettere la salute e la sicurezza.



## CI APPASSIONIAMO AL CLIENTE IN OGNI COSA CHE FACCIAMO

Vogliamo mantenere un legame solido e trasparente con le persone che apprezzano i nostri prodotti. Per questo manteniamo viva la curiosità, ascoltiamo attentamente e agiamo con coraggio per soddisfare e superare le loro aspettative. Questo approccio ci spinge a guardare oltre il presente e a chiederci come possiamo avere un impatto significativo ora e in futuro.



## PROMUOVIAMO UN AMBIENTE CARATTERIZZATO DA ENERGIA POSITIVA E COMPRESIONE

Crediamo che la crescita inizi dalle nostre persone. È fondamentale quindi che nei nostri luoghi lavorativi ogni membro del team si senta apprezzato, sostenuto e motivato a dare il meglio di sé.





## TARGET 2030

**ZERO** EMISSIONI DI CO<sub>2</sub> NEL BIRRIFICIO

**30%** RIDUZIONE DELLE EMISSIONI DI CO<sub>2</sub> LUNGO LA CATENA DEL VALORE

**100%** ELETTRICITÀ RINNOVABILE DA NUOVE RISORSE

## TARGET 2040

**ZERO** EMISSIONI NELLA CATENA DEL VALORE

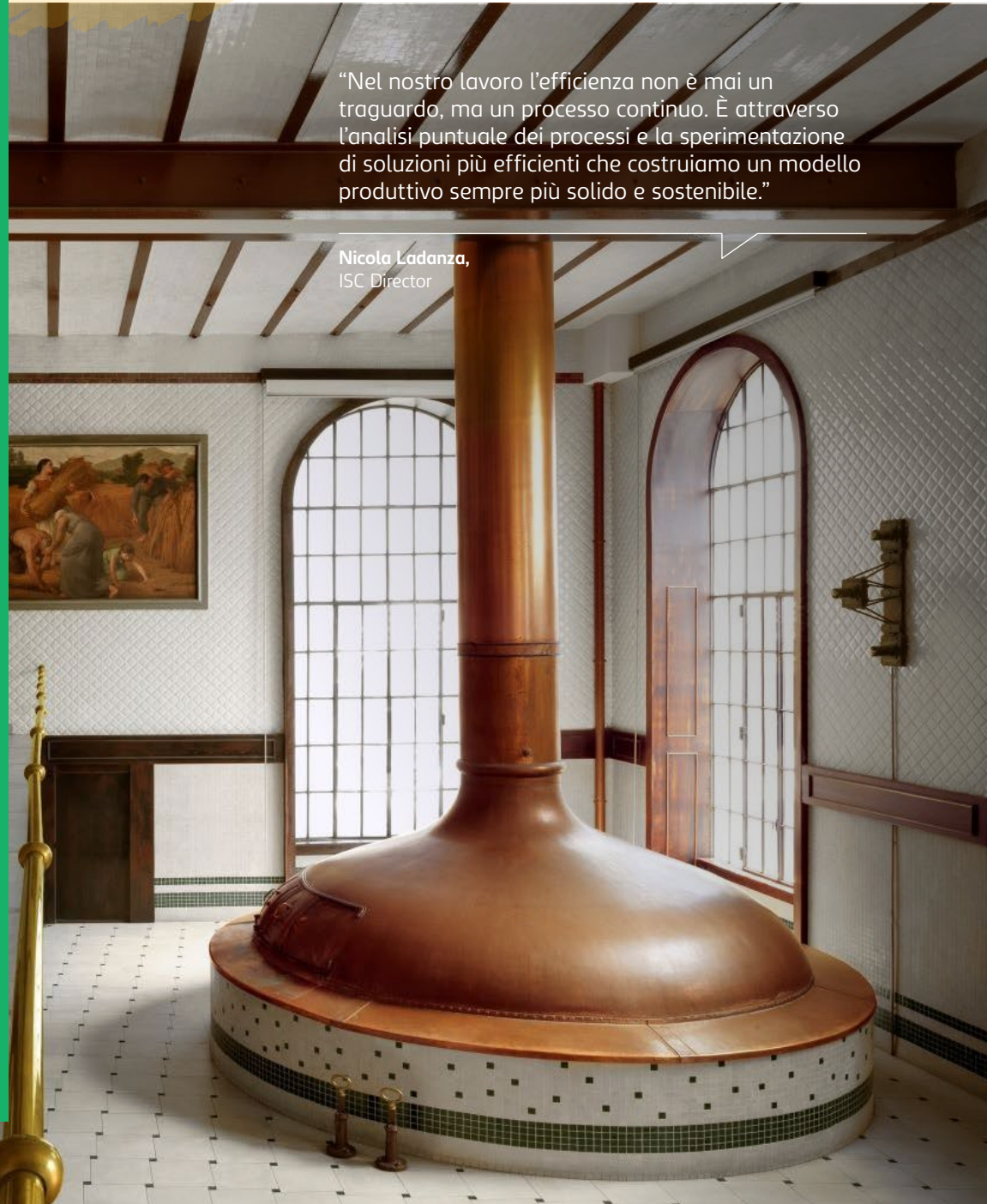
### COSA ABBIAMO FATTO

Anche nel 2024 l'attenzione ai consumi ha continuato a rappresentare una priorità trasversale. Abbiamo sperimentato soluzioni alternative per l'**efficientamento**, testandone l'efficacia sul campo. Alcune scelte si sono già dimostrate efficaci, altre sono tuttora in fase di valutazione, ma tutte contribuiscono a costruire un percorso di miglioramento continuo che integra innovazione, attenzione ambientale e visione a lungo termine.

Tra gli interventi, possiamo citare l'intensificazione dei controlli sulle perdite (con una risorsa dedicata alla gestione delle segnalazioni), la sostituzione degli impianti di illuminazione con LED a maggiore efficienza, l'introduzione di momenti di sensibilizzazione dei vari reparti, l'ampliamento del parco contatori volto a una misurazione più precisa. Per il 2025 abbiamo in programma di lavorare su un sistema per ottimizzare il **riutilizzo della CO<sub>2</sub>** prodotta dalla fermentazione.

"Nel nostro lavoro l'efficienza non è mai un traguardo, ma un processo continuo. È attraverso l'analisi puntuale dei processi e la sperimentazione di soluzioni più efficienti che costruiamo un modello produttivo sempre più solido e sostenibile."

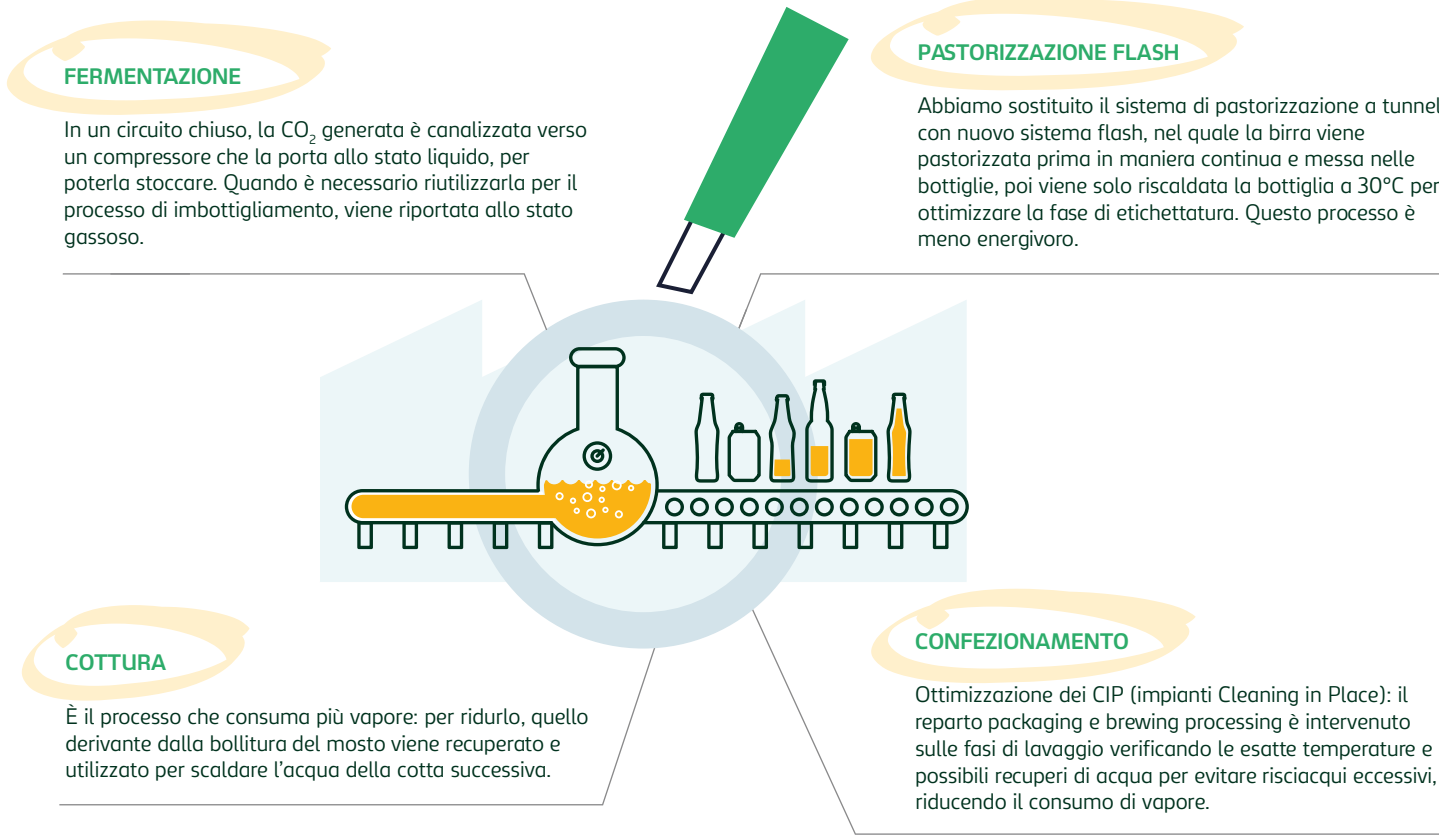
Nicola Ladanza,  
ISC Director



Per garantire un controllo efficace dei nostri impatti ambientali ed energetici, ci siamo dotati di strumenti strutturati e certificati: un sistema di gestione ambientale conforme alla **ISO 14001** e un sistema di gestione dell'energia secondo la **ISO 50001**. A supporto, impieghiamo un **sistema avanzato di monitoraggio** che consente di tracciare nel dettaglio i consumi energetici delle singole linee di produzione.

La conoscenza dettagliata dei consumi è per noi la base su cui costruire percorsi di miglioramento continuo, sia attraverso piccoli accorgimenti quotidiani sia tramite interventi più strutturali. Questo approccio ci permette di **sperimentare nel tempo soluzioni diverse**, valutarne l'efficacia e consolidare ciò che funziona davvero, con la flessibilità necessaria ad adattarci lungo il percorso.

Nel 2024 abbiamo consumato **22,8 MWh/anno** e prodotto **2,1 kg CO<sub>2</sub>/hl**. Purtroppo i nostri impatti nel 2024 hanno registrato un peggioramento rispetto al 2023 a causa di fattori esogeni che non hanno potuto valorizzare gli sforzi e gli investimenti messi in atto. Nonostante ciò, se confrontati con la baseline 2015, i trend rimangono positivi, a conferma del nostro impegno per raggiungere gli obiettivi prefissati.



**22.841 MWh/anno** energia consumata nel 2024

**-26,8%** rispetto al 2015

**11,81 kWh/hl** consumo specifico di gas metano nel 2024

**-28,4%** rispetto al 2015

**2,12 kg CO<sub>2</sub>/hl** Emissioni dirette di CO<sub>2</sub>e (Scope 1 e 2) (kg CO<sub>2</sub>e/hl)

**-36,2%** rispetto al 2015



## TARGET 2030

**30%** DELLE MATERIE PRIME DA FONTI AGRICOLE RIGENERATIVE E SOSTENIBILI

## TARGET GLOBALE 2040

**100%** DELLE MATERIE PRIME DA FONTI AGRICOLE RIGENERATIVE E SOSTENIBILI

Come parte della nostra strategia TTZAB, lavoriamo per ridurre la nostra impronta agricola fino ad azzerarla entro il 2040. Le pratiche rigenerative e il dialogo costante con la filiera ci permettono di rendere sempre più sostenibile il nostro approvvigionamento.

### COSA ABBIAMO FATTO

Per garantire la sicurezza alimentare, è essenziale che le pratiche agricole salvaguardino la **salute del suolo**, mantenendolo fertile e produttivo. Una responsabilità che Carlsberg fa propria nella scelta delle materie prime per produrre la birra, come **orzo, frumento e luppolo**.

Per sostenere la filiera agricola del territorio, noi di Carlsberg Italia fin dal 2019 abbiamo stretto una partnership con **Italian Hops Company**, la prima azienda nazionale nel campo della produzione e commercializzazione del luppolo. La quota di luppolo italiano è dunque cresciuta progressivamente,

arrivando al 12% del totale nel 2022 e al 17% nel 2023 e 2024.

Dal 2023 il luppolo della varietà Cascade coltivato in Italia è disponibile in tutte le birre della gamma Birrificio Angelo Poretti.

Nel 2024 abbiamo siglato un accordo con il Consiglio per la ricerca in agricoltura e l'analisi dell'economia agraria (**CREA**) per mettere a disposizione consulenze sulle tecnologie di precisione, erogare formazione specialistica per gli agricoltori e incentivare la loro partecipazione allo sviluppo delle soluzioni innovative, per far sì che siano pensate insieme a chi lavora sul campo.

“Crediamo che una birra di qualità nasca da una filiera solida, trasparente e sostenibile. Per questo, nel 2024 abbiamo rafforzato il nostro impegno a supporto dell'agricoltura rigenerativa, collaborando con agricoltori locali e promuovendo pratiche responsabili. Sostenere la filiera brassicola significa investire nel Made in Italy, tutelare le risorse naturali e costruire insieme un futuro più resiliente, lungo tutta la filiera.”

**Maria Grazia Fumagallo**,  
Corporate Affairs Manager





## TARGET 2030

**100%** IMBALLAGGI RICICLABILI, RIUTILIZZABILI  
O RINNOVABILI

**90%** TASSO DI RACCOLTA E RICICLO DI BOTTIGLIE E LATTINE

**50%** { RIDUZIONE DELLA PLASTICA VERGINE DI ORIGINE FOSSILE  
CONTENUTO RICICLATO DELLE BOTTIGLIE  
E DELLE LATTINE

### COSA ABBIAMO FATTO

Nel 2024 abbiamo proseguito con determinazione il percorso verso imballaggi sempre più sostenibili, agendo sia sul fronte dell'innovazione tecnologica che sull'ottimizzazione dei materiali. Il lancio del sistema di spillatura **EXTRA10**, evoluzione del DraughtMaster, rappresenta un passo avanti che unisce praticità d'uso, performance e riduzione dell'impatto ambientale.

Abbiamo inoltre rivisto l'uso di carta e cartone sulle linee di confezionamento, semplificando dove possibile. Un esempio concreto è l'eliminazione progressiva dell'interfalda nei cartoni da 66 cl:

solo nel 2024 ci ha permesso di risparmiare **48 tonnellate di carta**, pari a 21 campi da calcio. Abbiamo effettuato interventi mirati anche sulle etichette: con l'ottimizzazione delle retro etichette abbiamo evitato l'utilizzo di **7.500 kg di carta**, equivalenti ad altri 14 campi da calcio.

Sul fronte della plastica, abbiamo introdotto un **film termoretraibile con il 50% di plastica riciclata** per le confezioni in bottiglia, riducendo così l'uso di materiale vergine. Confermiamo anche che i **fusti DraughtMaster** contengono oggi il **50% di PET riciclato**, per ridurre sempre più l'uso di plastica vergine di origine fossile.

“Nel 2024 abbiamo lavorato con determinazione per ottimizzare i processi e rendere i packaging più sostenibili. Si concretizza così il nostro impegno per ridurre gli sprechi, contenere il consumo di materiali e ridurre l'uso di plastica, senza compromettere la qualità del prodotto e l'esperienza del consumatore. Ogni miglioramento, anche il più impercettibile, contribuisce al nostro impatto positivo sull'ambiente”

**Davide Bifulco,**  
Packaging Manager



# PIÙ QUALITÀ, MENO SPRECHI



## Tecnologia al servizio della sostenibilità

Nel 2024 Carlsberg Italia ha lanciato EXTRA10, l'evoluzione del sistema di spillatura DraughtMaster. Pensato per bar e ristoranti di piccole dimensioni, amplia l'accesso a una tecnologia che unisce innovazione, sostenibilità e praticità. Il sistema utilizza fusti in rPET al 50%, non richiede CO<sub>2</sub> aggiunta e mantiene la birra fresca fino a 30 giorni dall'apertura, riducendo gli sprechi e migliorando la gestione del prodotto alla spina.

## Fusti leggeri, impatto ridotto

I fusti da 10 litri in plastica riciclata al 50% sono più leggeri del 43% rispetto a quelli in acciaio, oltre che più compatti e maneggevoli. Una caratteristica che migliora l'ergonomia per gli operatori e ottimizza i processi logistici. Inoltre, il loro minor ingombro favorisce una gestione più efficiente degli spazi nei locali.

## Conservazione ottimale fino a 30 giorni

EXTRA10 mantiene la birra in condizioni ottimali per 30 giorni dall'apertura, contro i 5 dei sistemi tradizionali. Questo consente di ridurre gli sprechi, garantire sempre un prodotto di qualità ed estendere l'offerta anche nei locali con consumi più contenuti, che spesso prediligono la birra in bottiglia. Non essendo necessaria CO<sub>2</sub> aggiunta, si risparmiano 25 kg di CO<sub>2</sub> per ogni 60 litri spillati, contribuendo a un minore impatto ambientale.

## Un'esperienza pensata per i locali

Frutto di oltre tre anni di ricerca e più di 15 milioni di euro di investimento, EXTRA10 è stato progettato per semplificare l'esperienza di spillatura nei locali. Il nuovo sistema è compatto, intuitivo e facile da installare, con un design compatto e intuitivo per gli operatori. Il risultato è una birra sempre fresca, spillata alla perfezione, con benefici concreti in termini di sostenibilità, efficienza operativa e qualità percepita dal consumatore.





## TARGET 2030

# 2,0 hl

**DI ACQUA PER OGNI HL DI BIRRA PRODOTTA,  
OBIETTIVO DI EFFICIENZA  
NELL'UTILIZZO A LIVELLO GLOBALE**

### COSA ABBIAMO FATTO

Il percorso di riduzione degli sprechi idrici in Carlsberg Italia passa attraverso interventi mirati per efficientare continuamente gli impianti. Dal punto di vista degli interventi in stabilimento, abbiamo continuato a investire in innovazione.

L'acqua impiegata per rigenerare i **filtri a carbone attivo**, per esempio, fino allo scorso anno veniva drenata: oggi viene recuperata e reimpressa nello stesso circuito. Anche l'acqua calda in esubero non viene più dispersa bensì stoccata in un serbatoio per poi essere riutilizzata. Il **monitoraggio dei consumi** è passato da settimanale a giornaliero, grazie anche all'estensione del parco contatori che consente controlli più precisi e tempestivi. Sono stati introdotti cicli di ispezioni per

individuare eventuali perdite e si è intervenuti sulla sensoristica per evitare malfunzionamenti nei sistemi di controllo dei flussi.

Un nuovo impianto di trattamento per le torri di condensazione ha permesso di ridurre i ricambi, grazie all'addolcimento dell'acqua. In parallelo, sono stati ottimizzati i processi di lavaggio interni ed esterni degli impianti (CIP e COP), senza compromettere la qualità. Nella **depurazione finale**, l'acqua necessaria al trattamento dei fanghi non proviene più dalla rete ma dall'impianto stesso, in un'ottica sempre più circolare. Tutti i reparti sono coinvolti in questo percorso, attraverso periodici momenti di confronto e sensibilizzazione sull'importanza del risparmio idrico.

“Dalla depurazione al riuso, ogni miglioramento nasce dall'osservazione dei processi: ridurre gli sprechi idrici richiede precisione, metodo e impegno continuo”.

**Roberto Ferlito**  
Business Development & Engineering Manager



# OGNI GOCCIA CONTA

Il nostro obiettivo è quello di ridurre l'impatto ambientale del nostro birrificio, gestendo nel modo più efficiente possibile tutte le risorse, incluse quelle idriche.

L'acqua è un elemento essenziale per produrre birra ed è nostra responsabilità tutela questa importante risorsa e ridurre l'impatto produttivo.

Ci impegniamo per promuovere un miglioramento continuo attraverso misure di efficienza e riutilizzo dell'acqua, con un focus su ottimizzazione dei processi e formazione delle nostre persone.

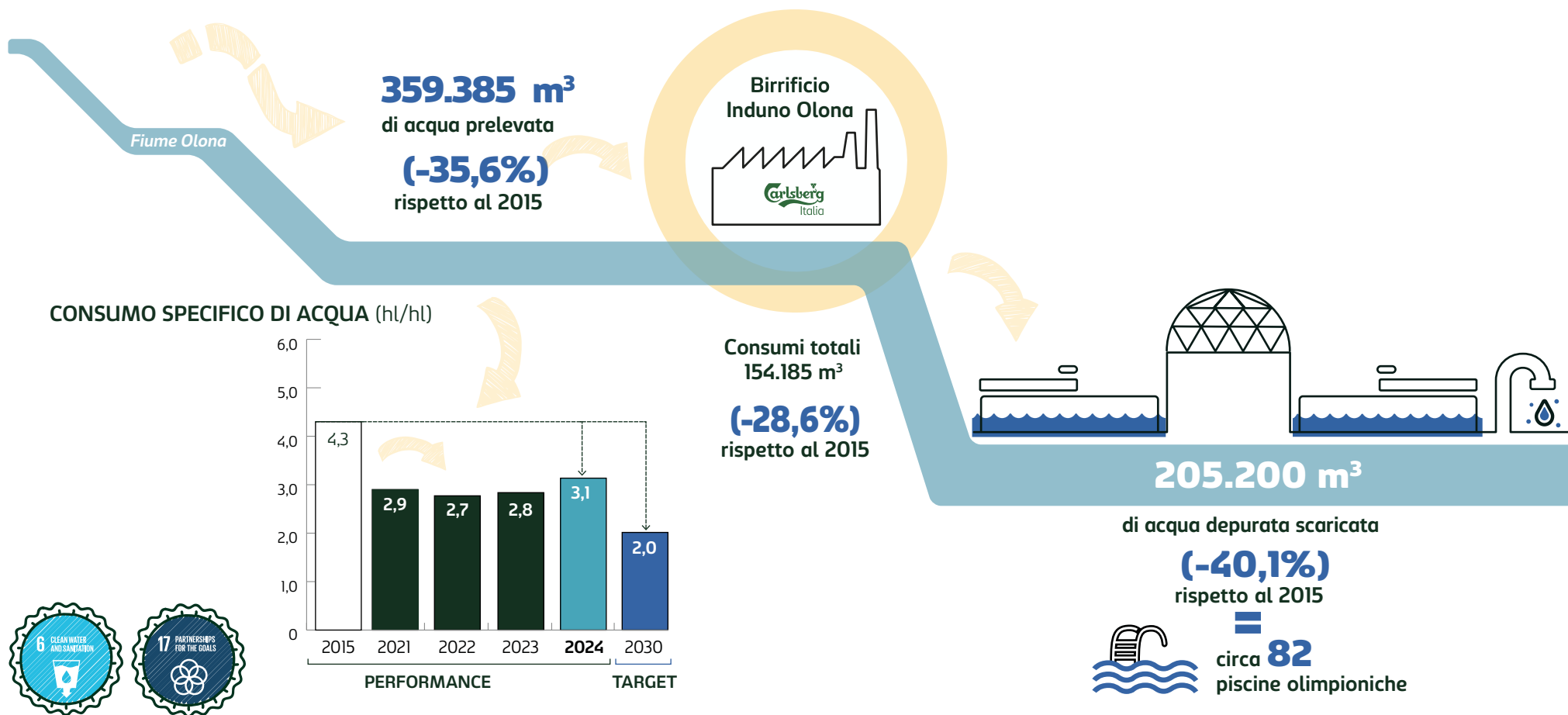
Nel 2024 i nostri consumi specifici di acqua sono aumentati rispetto all'anno precedente (+11,1%) a causa di una serie di condizioni impreviste legate a problemi tecnici degli impianti e ad eventi metereologici

intensi che hanno richiesto interventi straordinari di pulizia e ripristino. Per il 2025 continueremo a lavorare per ridurre i consumi e gli sprechi, con investimenti dedicati di tutela delle risorse e del Birrificio.

## FONTI DI APPROVVIGIONAMENTO:

- Fontana degli Ammalati
- Fontana dei Mulini Grassi

## RIDUZIONE E RIUTILIZZO DELL'ACQUA NEL PROCESSO PRODUTTIVO





**ZERO**  
Consumo  
irresponsabile

## TARGET 2030

**100%**

PRESENZA DI MESSAGGI SUL BERE RESPONSABILE  
SU PACKAGING E BRAND

DISPONIBILITÀ DI BIRRE ANALCOLICHE

MERCATI CON PARTNERSHIP ATTIVE  
SUL CONSUMO RESPONSABILE

**35%**

DELLE NOSTRE BIRRE A LIVELLO GLOBALE  
ANALCOLICHE O A BASSO CONTENUTO DI ALCOL

### COSA ABBIAMO FATTO

Accompagniamo i consumatori verso un consumo consapevole e moderato, incoraggiando scelte responsabili senza compromessi sul gusto. Incrementare l'offerta di **referenze analcoliche** è parte dei nostri piani di crescita: a oggi il nostro portafoglio include 4 Luppoli Zero del Birrificio Angelo Poretti e Brooklyn Special Effect. I pack includono **messaggi** sul bere responsabile in linea con gli standard IARD (International Alliance for Responsible Drinking).

Coinvolgiamo la comunità attraverso eventi e sponsorizzazioni. Nel 2024 con Birrificio Angelo Poretti siamo stati sponsor ufficiale della **Bologna Marathon**, con oltre 8mila partecipanti:

in tre giorni abbiamo distribuito 6.500 campioni gratuiti di 4 Luppoli Zero del Birrificio Angelo Poretti.

Il 12 ottobre abbiamo rinnovato l'appuntamento annuale **Porte Aperte ai Luppoli**, con oltre trecento partecipanti tra dipendenti, familiari e consumatori. Oltre alla visita al Birrificio e le degustazioni, la giornata ha previsto un momento di sensibilizzazione in collaborazione con la Croce Rossa Italiana, simulando gli effetti dell'ebbrezza attraverso appositi visori.

In azienda proseguiamo la formazione sulla **guida sicura**. La flotta auto è inoltre provvista di Alcolock, un dispositivo che blocca l'accensione se il tasso alcolemico supera i limiti di legge.

“Promuovere il consumo responsabile significa diffondere una cultura del bere consapevole, dove il piacere si unisce al rispetto per sé e per gli altri. Con la nostra 4 Luppoli Zero, offriamo un'alternativa senza compromessi: il gusto autentico resta protagonista, con una scelta libera e responsabile. È così che innovazione e tradizione possono convivere nel segno della qualità”.

Martina Busso,  
Junior Brand Manager





## TARGET 2024

**ZERO** TASSO DI INCIDENTI DI ANNO IN ANNO


## TARGET 2030

**ZERO** INCIDENTI

### COSA ABBIAMO FATTO

Sono due i pilastri, entrambi imprescindibili, della salute e sicurezza nei luoghi di lavoro. Da un lato, l'adozione di presidi e protocolli specifici e il rigoroso rispetto delle normative; dall'altro, una cultura solida e condivisa che crei un clima di attenzione e consapevolezza costante. Carlsberg Italia si impegna su entrambi i fronti, come dimostra anche l'imponente lavoro intrapreso con il rinnovo della certificazione **ISO 45001** e l'aggiornamento del documento di valutazione dei rischi (**DVR**).

Parallelamente, da diversi anni si assiste a un incremento progressivo delle ore di formazione sul tema. Nel 2024 l'aumento sull'anno precedente è pari al 34%, per via della scelta strategica di riproporre la **formazione** di base a tutte le funzioni aziendali. Molto positivo anche il riscontro ottenuto da due strumenti chiave per diffondere la cultura della sicurezza, vale a dire i **Safety Walk** – momenti di osservazione dei comportamenti degli operatori – e i **Safety Day**, giornate dedicate alla sensibilizzazione e all'informazione circa i corretti comportamenti da tenere al lavoro.



“Solo quando entra stabilmente a far parte della mentalità delle persone, la sicurezza può tradursi in comportamenti concreti e prevenzione efficace”.

**Davide Duma,**  
Environment, Health & Safety Manager

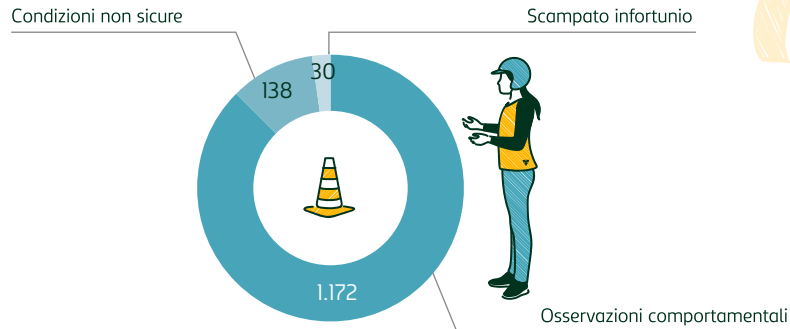
# COME SI CREA UNA CULTURA DELLA SICUREZZA

## FORMAZIONE

**2.241** ore di formazione totali, **+34%** rispetto al 2023  
Di cui il 31% erogate durante i Safety Day.

## IDENTIFICAZIONE

**1.340** segnalazioni rischi



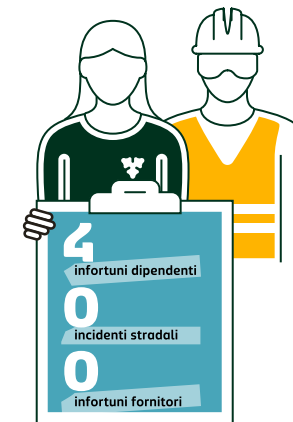
## OSSERVAZIONE E CONTROLLO

Partecipazione ai **Safety Walk**, per verificare la sicurezza nello stabilimento\*



\*quota di preposti che ha condotto tutti gli 80 safety walk del target 2023

## RISULTATI



La cultura della sicurezza si costruisce anche attraverso momenti di confronto e condivisione. Strumenti come i Safety Day e i Safety Walk contribuiscono a diffondere buone pratiche e far sì che ogni persona contribuisca attivamente alla prevenzione degli incidenti.

### SAFETY DAY

I Safety Day, nati su iniziativa del Gruppo e realizzati su scala nazionale, sono giornate dedicate a temi chiave per la **sicurezza in azienda e fuori**, come la corretta postura, la gestione dello stress, le tecniche di rianimazione e primo soccorso (con la Croce Rossa Italiana) e la guida sicura. Nel 2024 si sono svolti due Safety Day, rispettivamente per operatori e impiegati, per sensibilizzare e formare tutte le persone di Carlsberg Italia.

### SAFETY WALK

Per rafforzare la consapevolezza sulla sicurezza nei ruoli di coordinamento, abbiamo introdotto i Safety Walk, "passeggiate di osservazione" durante le quali i capi turno affiancano un operatore sul campo, osservandone i comportamenti e avviando un confronto costruttivo su aspetti legati alla sicurezza operativa. Nel corso del 2024 sono stati programmati 80 Safety Walk, raggiungendo un **tasso di adesione pari al 100%**.



# NOTA METODOLOGICA

## INTRODUZIONE

L'Environment, Social & Governance (ESG) Report 2024 (fino al 2020 "Bilancio di sostenibilità") è la 14ª edizione da quando l'azienda ha avviato il processo di dialogo con gli stakeholder e di rendicontazione delle proprie performance.

## PERIMETRO DEL ESG REPORT 2024

Periodicità:	annuale
Periodo di rendicontazione:	1° gennaio 2024 - 31 dicembre 2024
Pubblicazione precedente:	luglio 2024 (dati 2023)
Linee guida di riferimento:	linee guida di Carlsberg Group e Global Reporting Initiative (GRI) per la scelta dei KPI
Perimetro di rendicontazione:	Carlsberg Italia S.p.A.

## NOTA METODOLOGICA

L'ESG Report di Carlsberg Italia presenta l'evoluzione della strategia di sostenibilità di Carlsberg Group e il contributo che l'azienda italiana ha dato e continuerà a dare per raggiungere i nuovi e più ambiziosi obiettivi.

I dati presentati nel Report sono stati raccolti dal team di lavoro tramite il software di reporting utilizzato da Carlsberg Group, Enablon. I dati sono stati opportunamente verificati ed elaborati per rendere conto delle performance di Carlsberg Italia nella gestione degli impatti sociali, ambientali ed economici.

In termini di rappresentazione delle informazioni, la rendicontazione è allineata alle linee guida del Gruppo pur mantenendo continuità con i precedenti documenti al fine di consentire la confrontabilità, in linea generale, con i dati degli anni precedenti, scegliendo come termine principale di confronto 2023/2024 e, ove rilevante, 2015/2024. All'interno del Report, per ogni Pilastro della strategia TIZAB sono indicati i Sustainable Development Goals (SDGs) delle Nazioni Unite a cui gli impegni di Carlsberg Italia contribuiscono.



WWW.BIRRIFICIOANGELOPORETTI.IT  

ANALCOLICA  
**ZERO**  
 PIÙ GUSTO  
 ZERO PENSIERI

www.beviresponsabile.it



# TABELLE PERFORMANCE

QUALITÀ DELLA BIRRA	2022	2023	2024
<b>Produzione</b>			
Volumi di birra (hl)	1.319.025	1.139.419	1.169.304
<b>Ripartizione della birra in fusti</b>			
Fusti in acciaio	4%	3%	3%
Fusti in PET	96%	97%	97%
<b>AMBIENTE E RISORSE</b>	<b>2022</b>	<b>2023</b>	<b>2024</b>
<b>Consumo totale materie prime (ton)</b>	<b>21.512</b>	<b>17.734</b>	<b>20.206</b>
Malto d'orzo e di frumento	15.230	12.492	14.683
Orzo e frumento	3.024	2.546	3.867
Luppolo	48	46	51
Estratto di glucosio	3.210	2.650	1.605
<b>Consumi complessivi acqua (m³)</b>	<b>355.757</b>	<b>315.262</b>	<b>359.385</b>
Acqua impiegata nel processo produttivo (m³)	152.869	111.962	154.185
Acqua reimpressa nell'ambiente (m³)	202.888	203.300	205.200
Consumo Specifico di Acqua (hl/hl)	2,7	2,8	3,1
<b>Consumi energetici totali (MWh/hl)</b>	<b>23.741</b>	<b>21.860</b>	<b>22.841</b>
Di cui energia termica	14.083	13.285	13.806
Di cui energia elettrica	9.658	8.575	9.035
Consumo specifico di gas metano (kWh/hl)	10,7	11,4	11,8
Consumo Specifico di Elettricità (KWh/hl)	7,3	7,3	7,7
Emissioni Dirette di CO <sub>2</sub> (kg CO <sub>2</sub> /hl)	1,9	2,0	2,1
<b>Totale rifiuti prodotti (kg)</b>	<b>1.593.874</b>	<b>1.447.020</b>	<b>1.552.749</b>
Rifiuti destinati al recupero	1.593.874	1.447.020	1.552.749
Rifiuti non destinati al recupero	0	0	0
% rifiuti destinati al recupero	100%	100%	100%
Carta/cartone	290.310	266.280	234.160
Vetro	331.940	333.700	342.540
Plastica	201.540	144.280	152.020
Legno	42.400	32.400	38.740
Ferro	21.060	32.820	14.240
Alluminio	840	560	2.660
Imballaggi misti	113.460	99.280	136.170
Olio esausto	1.320	720	0
Fanghi	578.550	523.760	627.920
Apparecchiature fuori uso	5.340	840	0
Altro	189.634*	60.290*	4.299
Produzione Specifica Rifiuti (kg/hl di Birra)	1,2	1,3	1,3

\*I valori del 2022 e del 2023 sono dovuti ad attività di pulizia effettuata presso la diga situata a monte dello Stabilimento.

PERSONE E PROCEDURE	2022	2023	2024
<b>Dipendenti per genere (num)</b>	<b>267</b>	<b>267</b>	<b>283</b>
Uomini	185	186	199
Donne	82	81	84
<b>Dipendenti per qualifica (num)</b>			
Dirigenti	8	6	7
Quadri	37	41	37
Impiegati	163	161	175
Operai	59	59	64
<b>Dipendenti per funzione (%)</b>			
Production	31%	31%	33%
Sales&Marketing	49%	49%	47%
Customer supply chain	4%	5%	5%
Staff	16%	16%	15%
<b>Dipendenti per tipologia contrattuale (%)</b>			
A tempo indeterminato	96%	96%	93%
A tempo determinato	4%	4%	7%
<b>Rapporto tra stipendio standard neo assunti e stipendio minimo locale</b>	<b>1,09</b>	<b>1,08</b>	<b>1,11</b>
<b>Infortuni totali (num)</b>	<b>5</b>	<b>4</b>	<b>4</b>
Di cui sinistri stradali/in itinere	2	2	0
Totale segnalazioni (num)	1.495	2.385	1.340
<b>DISTRIBUZIONE DEL VALORE AGGIUNTO</b>	<b>2022</b>	<b>2023</b>	<b>2024</b>
<b>Valore Aggiunto aggregato distribuito (euro)</b>			
Remunerazione azionisti	0	0	0
Remunerazione dipendenti	22.140.556	25.350.685	26.286.692
Remunerazione PA	833.240	1.678.361	(1.020.619)
Remunerazione del capitale di credito	1.156.120	1.232.238	117.961
Remunerazione dell'impresa	998.777	2.487.066	4.426.812
Remunerazione collettività	131.389	159.698	188.696
<b>Totale VA distribuito</b>	<b>25.260.082</b>	<b>30.908.048</b>	<b>29.999.542</b>

Consulenza metodologica, progetto grafico e redazione  
**LifeGate**

Fotografie  
**Archivio Carlsberg e Claudia Calegari, Paola Ferri**

Linee guida e illustrazioni  
**Carlsberg Group**

A cura di

**Carlsberg Italia**, Corporate Affairs Team  
**Serena Savoca**, Marketing & Corporate Affairs Director  
**Maria Grazia Fumagallo**, Corporate Affairs Manager  
**Roberta Vittori**, Marketing Communication Specialist

La sede legale di Carlsberg Italia è a Milano,  
in Via Washington 70.  
Il Birrificio Angelo Poretti si trova a Induno Olona (VA).

## SEGUICI SUI SOCIAL



[www.carlsbergitalia.it](http://www.carlsbergitalia.it)  
#CarlsbergItalia



Carlsberg-Group



[www.birrificioangeloporetti.it](http://www.birrificioangeloporetti.it)  
#BirrificioAngeloPoretti  
#MaestriDelLuppolo



BirrificioAngeloPoretti



Birrificioporetti



[www.tuborg.com/it-it](http://www.tuborg.com/it-it)  
#Tuborg  
#FrescaComeallaSpina



TuborgItaly



TuborgItalia



[www.grimbergen.com/it-it/](http://www.grimbergen.com/it-it/)  
#IlGustoDellaRinascita



GrimbergenItaly



GrimbergenItaly



[www.1664blanc.com](http://www.1664blanc.com)  
#GoodTasteWithATwist



1664BLANCITALY



1664BLANCIT



[www.brooklynbrewery.world](http://www.brooklynbrewery.world)  
#BrooklynBrewery  
#ThisIsBrooklyn



BrooklynBrewery



ThisIsBrooklyn



[www.carlsberg.it](http://www.carlsberg.it)  
#Carlsberg  
#ProbablyTheBest



CarlsbergItaly



CarlsbergItaly